

# Tu nuevo hogar en el corazón de Granada



# Encuentra la vivienda que estabas buscando

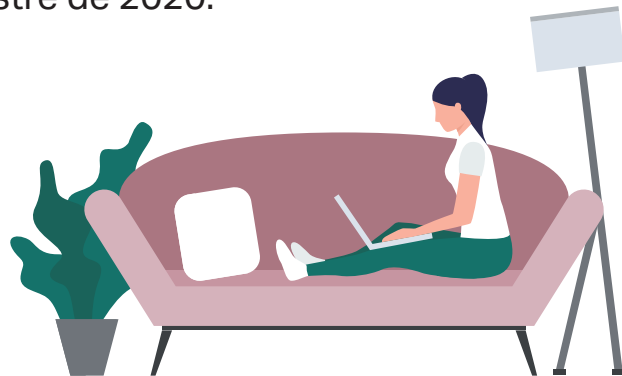
En el corazón de Granada, encontrarás estas 5 viviendas y un local comercial.

Viviendas con tres dormitorios y espacios confortables te esperan en la calle Emperatriz Eugenia, 13. Una oportunidad única de vivir como siempre has deseado, en espacios amplios y luminosos, que contribuyen a mejorar tu bienestar y el de tu familia.

---

**Inicio comercialización: 4.º trimestre de 2020.**

Entrega: 4.º trimestre de 2020.



## Excelentes Calidades



### Carpintería

Carpintería exterior de aluminio con rotura de puente térmico. Persianas enrollables de aluminio. Puerta de entrada a la vivienda blindada con cerradura de seguridad. Puertas interiores lisas con hendiduras horizontales con acabado lacado blanco. Armarios empotrados de acabado en línea con el resto de carpintería, con balda superior, cajoneras y barra de colgar.



### Revestimientos interiores

#### Suelos

Pavimento laminado en salón-comedor, dormitorios, vestíbulos y distribuidores. Gres esmaltado en cocinas y baños.

#### Paredes

Alicatado de gres esmaltado en paredes de baños y cocinas. Resto de estancias terminado con pintura plástica lisa color claro.



### Instalaciones

Producción centralizada de agua caliente sanitaria y calefacción. Instalación de calefacción mediante radiadores en todas las piezas habitables de la vivienda. Instalación de climatización (aire frío-calor) mediante conductos en falso techo y rejillas en todas las estancias habitables excepto en cuartos húmedos.





# Vive a un paso de La Alhambra

Las viviendas se encuentran en el centro de la ciudad de Granada, en la calle Emperatriz Eugenia, 13, situada a 200 metros de la céntrica calle Recogidas y de la Carretera de Ronda. A un paso del conocido barrio del Albaicín, al pie del Conjunto Monumental de la Alhambra y Generalife. La gran variedad y cercanía de todos los servicios y zonas verdes convierten este lugar en ideal para ti y tu familia en Granada.

Las excelentes comunicaciones con Sierra Nevada, las Alpujarras y el resto de la comunidad andaluza hacen que estas viviendas se encuentren en una zona privilegiada por su magnífica ubicación.



Comercializa:

 **Servihabitat**

Propiedad:

**còralhomes**

942 049 008

[www.servihabitat.com](http://www.servihabitat.com)

Este documento se ha confeccionado con finalidades meramente comerciales y se advierte de que la información que contiene puede sufrir variaciones a lo largo del desarrollo de la promoción inmobiliaria motivadas por necesidades técnicas, jurídicas o comerciales que así lo aconsejen o sean ordenadas por las administraciones públicas, así como contener elementos que no coincidan exacta o íntegramente con la promoción inmobiliaria en comercialización, por lo cual no constituye oferta ni es vinculante a nivel contractual. Mobiliario no incluido. Con el fin de recibir información completa sobre el objeto publicitado, póngase en contacto con el número de teléfono indicado. Propiedad de Coral Homes, S.L. con domicilio social en Madrid, Avenida de Burgos, 12, CIF B-88178694, en el Registro Mercantil de Madrid, tomo 38172, folio 50, hoja M-679225.