


Series MURCIA



Aquí  la mejor
selección de activos para
tu próxima gran inversión

inversores.servihabitat.com

 Servihabitat

Aquí empieza todo

01	Residencial	4
02	CRE - Naves	10
03	CRE - Locales	16
04	Suelos	18
05	Fincas Rústicas	29

**Cl. Francisco Jorquera, N.23**Cartagena (Murcia)
UR: 6098043

Edificio residencial terminado con cinco viviendas en el barrio de Santa Lucía, cercano al puerto de Cartagena. Lo forman cuatro vivienda y un local comercial, habilitado como vivienda, en la planta baja. La construcción se catastró en 1965. Necesita reforma.

**Sup. construida** 472 m²**Plantas** PB+2**NºViviendas** 4**NºPlaz. garaje** 0**Trasteros** 0**NºLocales** 1**Ejecución** 100%[Ver más info en web](#)**Cl. Cañete, N.6**Lorca (Murcia)
UR: 6101622

Edificio residencial terminado de seis viviendas colectivas, seis plazas de aparcamiento y un local comercial en el barrio de San José, en el centro de Lorca. Se compone de cuatro plantas sobre rasante y una planta bajo rasante destinada a plazas de aparcamiento.

**Sup. construida** 1.341 m²**Plantas** PB+3**NºViviendas** 6**NºPlaz. garaje** 6**Trasteros** 0**NºLocales** 1**Ejecución** 100%[Ver más info en web](#)



Cl. Marchante, N.2

Fuente Álamo (Murcia)
UR: 6073967

Promoción de 11 viviendas, 56 plazas de aparcamiento y tres trasteros ubicadas en un edificio plurifamiliar en manzana cerrada en Fuente Álamo. Se compone de planta baja más tres alturas y una bajo rasante para garajes y trasteros. La planta baja se destina también a viviendas. Proindiviso 40%.



Sup. construida 2.879 m²

Plantas PB+3

NºViviendas 11

NºPlaz. garaje 56

Trasteros 3

NºLocales 0

Ejecución 65%

[Ver más info en web](#)



Cl. Rocio, N.2

Cobatillas (Murcia)
UR: 60721191

Conjunto residencial de obra paralizada, con obras de ejecución en un 72%. Está compuesto por 12 viviendas, un local, 13 trasteros y 14 plazas de aparcamiento en la pedanía de Cobatillas perteneciente al municipio de Murcia, a 6 km. Edificio en manzana cerrada de cuatro plantas sobre rasante y un sótano bajo rasante.



Sup. construida 20.925 m²

Plantas PB + 2

NºViviendas 12

NºPlaz. garaje 14

Trasteros 13

NºLocales 1

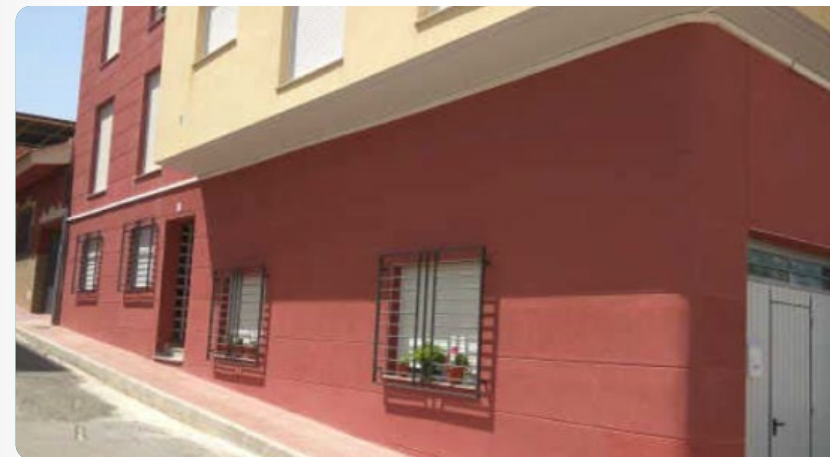
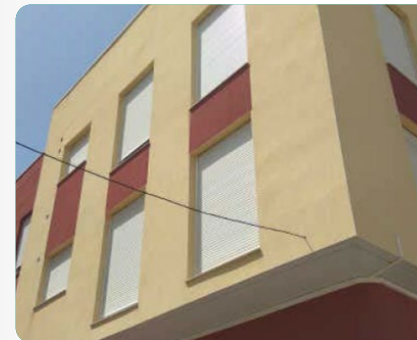
Ejecución 72%

[Ver más info en web](#)

Cl. Mexico, N.14, P.2

Totana (Murcia)
UR: 6072053

Conjunto residencial plurifamiliar en esquina en manzana cerrada compuesto por 11 viviendas con garaje en construcción con obra paralizada y ejecutada en un 75%, en Totana. Se distribuye en tres plantas sobre rasante y una planta bajo rasante.



Sup. construida 1.502 m²

Plantas PB+2

NºViviendas 11

NºPlaz. garaje 11

Trasteros 0

NºLocales 0

Ejecución 75%

[Ver más info en web](#)

**Cl. Las Caleras, N.6**La Unión (Murcia)
UR: 6074144

Conjunto residencial en construcción al 46% de obra ejecutada en La Unión. Se compone de 20 viviendas unifamiliares de dos plantas sobre rasante y dividida en dos fases: la primera de 13 viviendas y la segunda con siete de ellas. La promoción tendría 20 plazas de garaje incluidas en el proyecto.

**Sup. construida** 4.349 m²**Plantas** PB+1**NºViviendas** 20**NºPlaz. garaje** 20**Trasteros** 0**NºLocales** 0**Ejecución** 46%[Ver más info en web](#)**Cl. Portman, N.4**La Unión (Murcia)
UR: 6080260

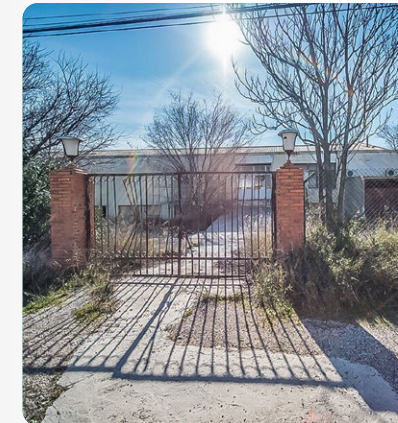
Promoción de siete viviendas, siete plazas de aparcamiento, 12 trasteros y un local comercial en un edificio entre medianeras, en la Unión. Está compuesto de cuatro plantas sobre rasante y una bajo rasante. La estructura es de hormigón con cubierta inclinada.

**Sup. construida** 682 m²**Plantas** PB+3**NºViviendas** 7**NºPlaz. garaje** 7**Trasteros** 12**NºLocales** 1**Ejecución** 72%[Ver más info en web](#)**Cl. Sevilla, S/N**Ceuti (Murcia)
UR: 6080701

Promoción de 12 viviendas, 12 plazas de aparcamiento y 12 trasteros en el barrio de San Antonio, en Ceuti. Al estar en pendiente, la finca se distribuye en diferentes alturas dependiendo de la orientación. La tipología de las viviendas es: tres dormitorios y dos baños o dos dormitorios y un baño. Proindiviso del 72%.

**Sup. construida** 1.344 m²**Plantas** PB+2**NºViviendas** 12**NºPlaz. garaje** 12**Trasteros** 12**NºLocales** 0**Ejecución** 77%[Ver más info en web](#)**Ctra. de Valencia -Polígono 44-, Km. 98A,**Yecla (Murcia)
UR: 60469434

Nave industrial aislada ubicada en una zona industrial colindante con el casco urbano en el municipio murciano de Yecla. Se compone de tres plantas sobre rasante. La parte de parcela no ocupada por la construcción está dedicada a aparcamiento exterior y es necesaria una adecuación de las instalaciones para el desarrollo de una actividad.

**Uso Principal** Industrial**Sup. Parcela** 4.894 m²**Sup. Construida** 2.626 m²**Fachada** -**Altura Libre** -**Plantas** PB+2**Oficinas** -[Ver más info en web](#)



Ctra. de Lorca, N.26

Aguilas (Murcia)
UR: 60486375

Nave Industrial adosada, con parcela privativa, situada en los límites del casco urbano de Águilas, a 77 km de Cartagena. Se compone de una planta sobre rasante. La estructura es metálica y hormigón armado y la cubierta de chapa metálica. La parte de parcela que no se usa para edificación, está destinada a zona de aparcamientos. Está compuesta por almacén de 1.312 m² y edificación comercial de 1.497,05 m²



Uso Principal Industrial

Sup. Parcela 3.141 m²

Sup. Construida 1.675 m²

Fachada 13 m

Altura Libre -

Plantas PB

Oficinas -

[Ver más info en web](#)



Cl. Miguel Servet, N.27

Yecla (Murcia)
UR: 60481088

Nave industrial de tipo adosado en el Polígono Industrial de las Teresas, al este del municipio murciano de Yecla. Está compuesta de dos alturas. La distribución es de corte diáfano con oficina y aseos. La estructura es de pilares y cerchas metálicas con la cubierta de chapa galvanizada.

Uso Principal Industrial

Sup. Parcela 3.510 m²

Sup. Construida 6.638 m²

Fachada 30 m

Altura Libre 7 m

Plantas PB+1

Oficinas SI

[Ver más info en web](#)



Cl. Reina Sofia, N.10

Yecla (Murcia)
UR: 60478439

Edificación industrial compuesta por una nave aislada de uso industrial en el polígono industrial La Herrada, en Yecla. Se compone de planta baja, formada por despachos, salas, aseo y nave; y entreplanta, donde se encuentran una oficina y un aseo. La estructura es metálica formalizada con pórticos de perfiles laminados y la cubierta inclinada de chapa galvanizada.

Uso Principal Industrial

Sup. Parcela 4.224 m²

Sup. Construida 2.709 m²

Fachada -

Altura Libre 4 m

Plantas PB+ENTREPLANTA

Oficinas SI

[Ver más info en web](#)

CL. Pintor Sobejano, N.62

Los Alcázares (Murcia)
UR: 6074995

Promoción de dos apartamentos turísticos en Los Alcáceres. Se ubican en un edificio turístico con obra de construcción ejecutada en 95% de cinco plantas sobre rasante. El uso principal es hotelero. La estructura es de hormigón armado con la cubierta plana transitable. Proindiviso 1,86%



Uso Principal	Industrial
Sup. Parcela	1.486 m ²
Sup. Construida	1.353 m ²
Fachada	18 m
Altura Libre	-
Plantas	PB
Oficinas	SI

[Ver más info en web](#)

Str. La Polvorista, N.5

Molina de Segura (Murcia)
UR: 60719406

Nave industrial adosada situada en el Polígono Industrial La Polvorista en el municipio de Molina de Segura. Nave escaparate de dos plantas sobre rasante y con patio. La estructura es metálica con cubierta de chapa de acero. Tiene carácter polivalente.



Uso Principal	Industrial
Sup. Parcela	17.379 m ²
Sup. Construida	2.338 m ²
Fachada	-
Altura Libre	9 m
Plantas	PB
Oficinas	-

[Ver más info en web](#)

CL. Pintor Sobejano, N.62

Los Alcázares (Murcia)
UR: 6074995

Promoción de dos apartamentos turísticos en Los Alcáceres. Se ubican en un edificio turístico con obra de construcción ejecutada en 95% de cinco plantas sobre rasante. El uso principal es hotelero. La estructura es de hormigón armado con la cubierta plana transitable. Proindiviso 1,86%



Uso Principal	Uso Principal
Sup. Parcela	Sup. Parcela m ²
Sup. Construida	Sup. Construida m ²
Fachada	Fachada m
Altura Libre	Altura Libre m
Plantas	Plantas
Oficinas	Oficinas

[WEB](#)

Str. Ciudad Regional de la Automoción

Lorca (Murcia)
UR: 6093673

Concesionario de automóviles en el Polígono Ciudad Regional de la Automoción, en Lorca. La edificación cuenta con un sótano bajo rasante destinado a aparcamiento, planta baja formada por dos cuerpos de nave escaparate y una planta alta destinada a oficinas.



Uso Principal	Industrial
Sup. Parcela	6.085 m ²
Sup. Construida	10.817 m ²
Fachada	-
Altura Libre	-
Plantas	PB+1
Oficinas	SI

[Ver más info en web](#)

Cl. Pedro Massa Perez, N.3

Cieza (Murcia)
UR: 80574960

Local comercial ubicado en la planta baja de un edificio residencial de cinco plantas sobre rasante. El local se encuentra en bruto y no presenta distribución interior alguna. Se encuentra en buen estado de conservación en general.

Uso Principal Comercial

Sup. Construida 596 m²

Sup. Útil -

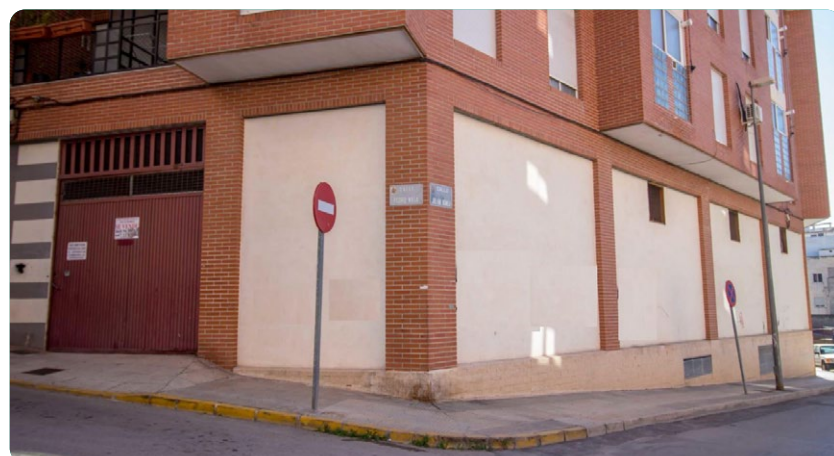
Plantas PB

Fachada 19,75 m

Altura 5 m

Estado Terminado

[Ver más info en web](#)



Pso Alfonso XIII, N.31

Cartagena (Murcia)
UR: 80493349

Local comercial ubicado en la planta baja de un edificio residencial en Cartagena. El local cuenta con 235,45 m², todo en planta baja y acceso directo desde la calle. Dispone de una buena fachada de 8,00 m a una de las principales avenidas de la ciudad.

Uso Principal Comercial

Sup. Construida 235 m²

Sup. Útil -

Plantas PB

Fachada 8 m

Altura 3,56 m

Estado Terminado

[Ver más info en web](#)



Str. Calle Guillenes (Los), N^oS/N, Polígono, N.135-138

Cartagena (Murcia)
UR: 81010287

Parcela inscrita urbanizable sectorizada de uso industrial en el municipio murciano de Cartagena. Parcela incluida en el ámbito del Plan Parcial Industrial CE3 (P4) Cabezo Beaza. Respecto a la gestión urbanística, es por iniciativa privada y como sistema de actuación, compensación.



Sup. Parcela 53.861 m²

Edificabilidad 26.661 m²

Clasificación Urbanizable sectorizado

Calificación Industrial

Viviendas 0

Sistema de Actuación Compensación

[Ver más info en web](#)



Urb. Novo Carthago. E1 (Ac1) 7.1., N.20

San Gines de la Jara (Murcia)
UR: 60469453

Suelo urbanizable sectorizado ubicado en el Sector SG-1 en el municipio de San Gines de la Jara para el desarrollo de viviendas plurifamiliares de un máximo de tres plantas. El suelo tiene forma irregular y con ligeros desniveles.



Sup. Parcela	47.563 m ²
Edificabilidad	24.991 m ²
Clasificación	Urbanizable sectorizado
Calificación	Residencial plurifamiliar
Viviendas	191
Sistema de Actuación	Compensación

[Ver más info en web](#)

Av. Ciudad de Almeria, N.134

Murcia (Murcia)
UR: 6078569

Promoción de 11 fincas para el desarrollo de 99 viviendas plurifamiliares libres en manzana cerrada tradicional y un local comercial en planta baja. Se ubican en la ciudad de Murcia. Las parcelas se encuentran incluidas en el la Unidad de Ejecución suelo urbano BR-04 Barriomar del Plan General de Murcia.



Sup. Parcela	5.678 m ²
Edificabilidad	10.284 m ²
Clasificación	Urbano no consolidado
Calificación	Residencial
Viviendas	99
Sistema de Actuación	Compensación

[Ver más info en web](#)

Ctra. Agilas-Cope

Murcia (Murcia)
UR: 60535111

Suelo urbanizable sectorizado de uso residencial para el desarrollo de 180 viviendas plurifamiliares en el municipio de Águilas. La altura máxima permitida es de seis plantas sobre rasante.



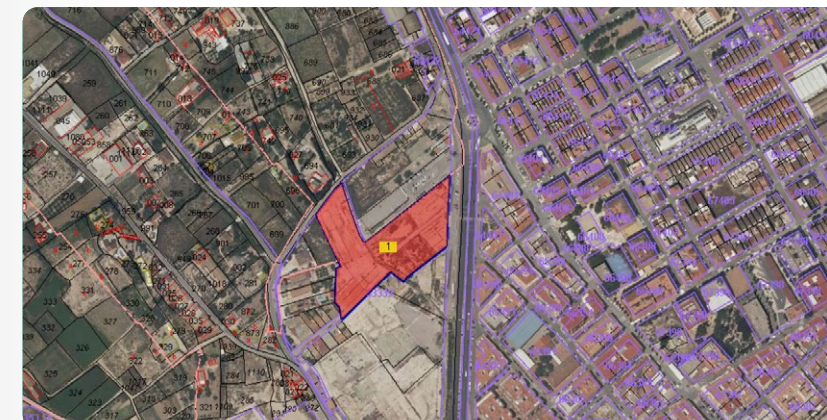
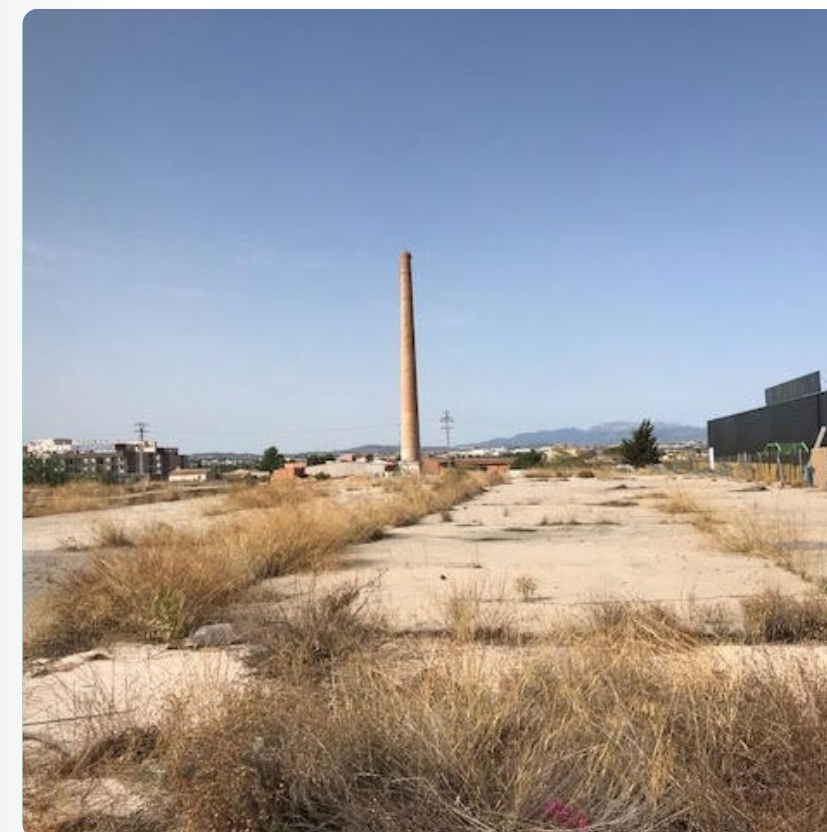
Sup. Parcela	18.821 m ²
Edificabilidad	13.502 m ²
Clasificación	Urbanizable Sectorizado
Calificación	Residencial Plurifamiliar
Viviendas	180
Sistema de Actuación	Concertación

[Ver más info en web](#)

Av. Industria P.E.R.I. Ur 7 Saeco, S/N

Molina de Segura (Murcia)
UR: 60531064

Parcela aportada de suelo urbano no consolidado de uso residencial plurifamiliar libre ubicado en un nuevo sector urbano en la periferia del municipio de Molina de Segura. Se incluye en el Plan Especial UR-7 "Saeco" que cuenta con aprobación definitiva. Se prevee el desarrollo de 59 viviendas.



Sup. Parcela	3.930 m ²
Edificabilidad	5.306 m ²
Clasificación	Urbano No Consolidado
Calificación	Residencial Plurifamiliar
Viviendas	59
Sistema de Actuación	Compensación

[Ver más info en web](#)

Pre. Partida Charco Junquera

Fortuna (Murcia)
UR: 60527997

Terreno urbanizable sectorizado de uso residencial y dotacional en el término municipal de Fortuna. El suelo es de morfología irregular. Se prevee el desarrollo de 42 viviendas plurifamiliares.



Sup. Parcela	98.500 m ²
Edificabilidad	37.233 m ²
Clasificación	Suelo Urbanizable Sectorizado
Calificación	Residencial y dotacional
Viviendas	42
Sistema de Actuación	Compensación

[Ver más info en web](#)



Cl. Juan Ramón Jiménez, N.1

Guadalupe de Maciascoque (Murcia)
UR: 60540687

Parcela finalista de uso terciario dotacional situada al oeste del área metropolitana de Murcia, en Guadalupe de Maciascoque. Es de forma poligonal irregular, en ligera pendiente y sin edificaciones en el Plan Parcial "Mirador de Agridulce", dentro del ámbito TA-382.



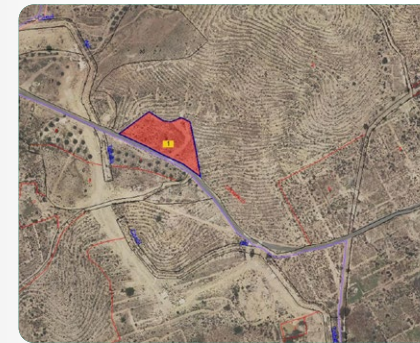
Sup. Parcela	8.021 m ²
Edificabilidad	5.615 m ²
Clasificación	Urbano consolidado
Calificación	Dotacional
Viviendas	-
Sistema de Actuación	Licencia

[Ver más info en web](#)

Str. Zr3-M2 - El Palmeral

Molina de Segura (Murcia)
UR: 60527553

Suelo urbanizable sectorizado ubicado en el Sector ZR3-M2 - El Palmeral en el municipio de Molina de Segura para el desarrollo de 154 viviendas mixtas, unifamiliares o adosadas y plurifamiliares. Pendiente de Plan Parcial, reparcelación y proyecto de urbanización.



Sup. Parcela	41.145 m ²
Edificabilidad	14.812 m ²
Clasificación	Suelo Urbanizable Sectorizado
Calificación	Residencial Mixto
Viviendas	154
Sistema de Actuación	Licencia

[Ver más info en web](#)

Trv. De Mercamurcia - Sector Zm-Sv2-1, N.3

Sangonera la Verde (Murcia)
UR: 60478085

Parcela de uso residencial plurifamiliar para la construcción de 10 viviendas libres y 18 protegidas en la pedanía de Sangonera la Verde, cerca del Polígono Alimentario Mercamurcia. Contiene una construcción pendiente de derribo como cumplimiento de la normativa vigente.



Sup. Parcela	4.506 m ²
Edificabilidad	3.154 m ²
Clasificación	Suelo Urbanizable Sectorizado
Calificación	Residencial Plurifamiliar
Viviendas	28
Sistema de Actuación	Compensación

[Ver más info en web](#)

Str. Zp-Pm5, Pago Del Mayayo

El Palmar (El Palmar) (Murcia)
UR: 60578379

Suelo urbanizable sectorizado colindante con urbano de uso terciario en Sector ZP - M5 el municipio del El Palmar. El terreno es de orografía llana y morfología rectangular. El sistema de actuación es por compensación.



Sup. Parcela	27.511 m ²
Edificabilidad	9.904 m ²
Clasificación	Suelo Urbanizable Sectorizado
Calificación	Terciario
Viviendas	-
Sistema de Actuación	Compensación

[Ver más info en web](#)

Ctra. Nacional 340, Sector Lh-Ua2, N.33

La Hoya (La Hoya) (Murcia)
UR: 6072786

Parcela de suelo urbano no consolidado en el Sector U.A.2 para la construcción de 85 viviendas libres plurifamiliares. Se ubica en el municipio murciano de La Hoya, en Lorca. Respecto la gestión urbanística, el sistema de actuación es cooperación.



Sup. Parcela	7.422 m ²
Edificabilidad	8.402 m ²
Clasificación	Urbano no consolidado
Calificación	Residencial
Viviendas	85
Sistema de Actuación	Cooperación

[Ver más info en web](#)

Cl. Calesas, N.11

Murcia (Murcia)
UR: 60526833

Parcela resultante inscrita de uso residencial unifamiliar al noreste de la capital murciana. El suelo se clasifica como suelo urbano residencial RD1-Vivienda Unifamiliar Adosada. Se prevee el desarrollo de 31 viviendas. Según catastro, existe una edificación industrial de 675 m², catastrada en 1940.



Sup. Parcela	3.441 m ²
Edificabilidad	4.566 m ²
Clasificación	Urbano Consolidado
Calificación	Residencial Unifamiliar
Viviendas	31
Sistema de Actuación	Compensación

[Ver más info en web](#)

Cl. Travesía Carril Caldereros, S/N

Lorca (Murcia)
UR: 60471066

Terreno urbano no consolidado de uso residencial ubicado en la Unidad de Actuación UA-90, en el municipio de Lorca. Tiene forma irregular y topografía plana. El uso es residencial para el desarrollo de 20 viviendas plurifamiliares con una altura máxima de tres o cuatro alturas.



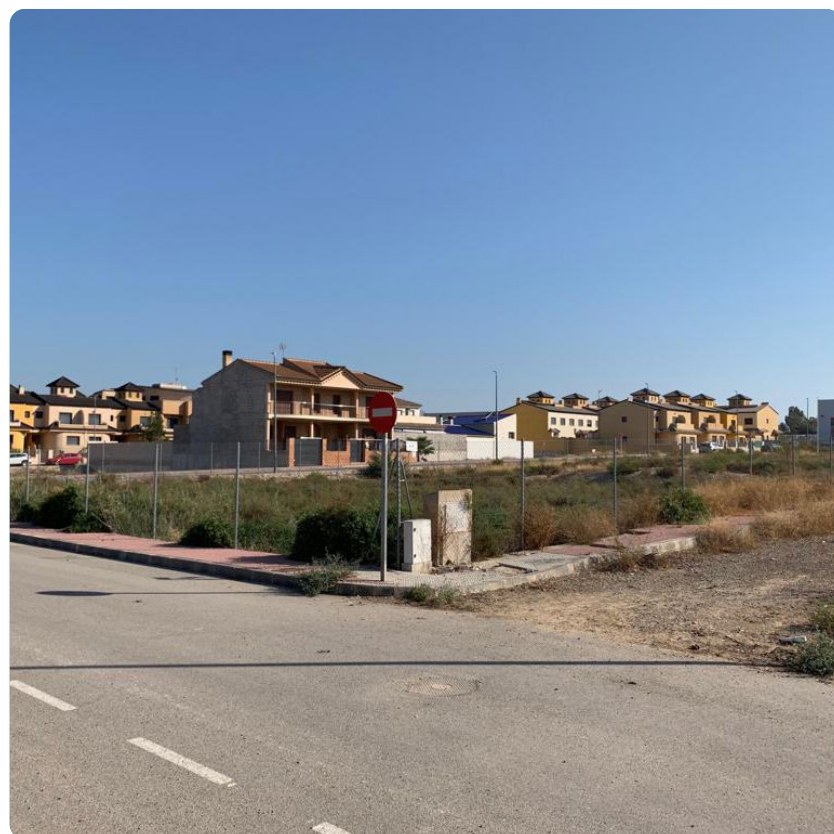
Sup. Parcela	677 m ²
Edificabilidad	1.909 m ²
Clasificación	Urbano no consolidado
Calificación	Residencial plurifamiliar
Viviendas	20
Sistema de Actuación	Compensación

[Ver más info en web](#)

Cl. Platon, N.22

Lorquí (Murcia)
UR: 60577493

Promoción de suelo urbano no consolidado ubicado en el Sector AUS-1 La Condomina en Lorquí. Se prevee el desarrollo de 42 viviendas unifamiliares. El sistema de actuación es por compensación.



Sup. Parcela	5.453 m ²
Edificabilidad	5.998 m ²
Clasificación	urbano no consolidado
Calificación	Residencial Unifamiliar
Viviendas	42
Sistema de Actuación	Compensación

[Ver más info en web](#)



CºCanteras, N.3

El Puntal (Espinardo) (Murcia)
UR: 6093463

Promoción de dos suelos urbanizables sectorizados de uso terciario ubicados en el Sector ZP-PN 04-1 El Puntal. Se prevee el desarrollo de siete locales comerciales y 44 oficinas.



Sup. Parcela	9.207 m ²
Edificabilidad	3.646 m ²
Clasificación	Urbanizable sectorizado
Calificación	terciario
Viviendas	-
Sistema de Actuación	Agente urbanizador

[Ver más info en web](#)



Ua li Sector Zm Pn 01 El Puntal

El Puntal (Espinardo) (Murcia)
UR: 6125508

Solar de uso residencial ubicado en una zona nueva, en plena expansión de la ciudad de Murcia. Pertenece al Proyecto de Reparcelación del Plan Parcial Residencial y Terciario El Puntal, Sector ZM-Pn01. Se prevee el desarrollo de viviendas plurifamiliares en bloque aislado.

Sup. Parcela	18.970 m ²
Edificabilidad	-
Clasificación	Urbano
Calificación	Residencial plurifamiliar
Viviendas	-
Sistema de Actuación	-

[Ver más info en web](#)

Str. Las Pedreras. Polígono 17

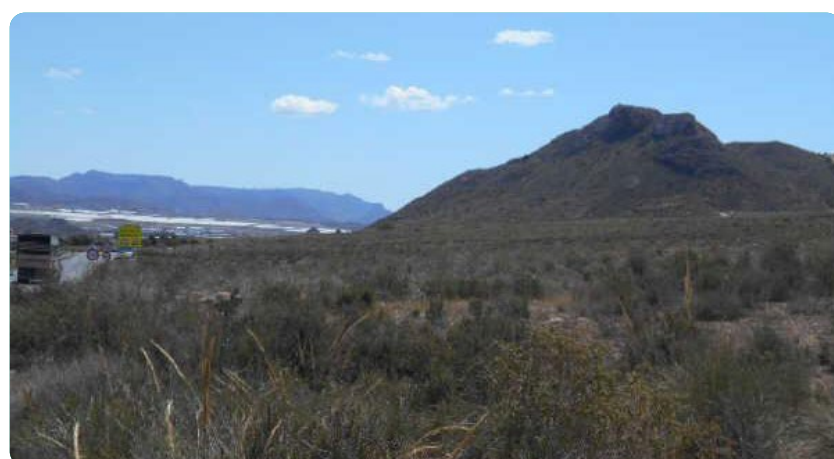
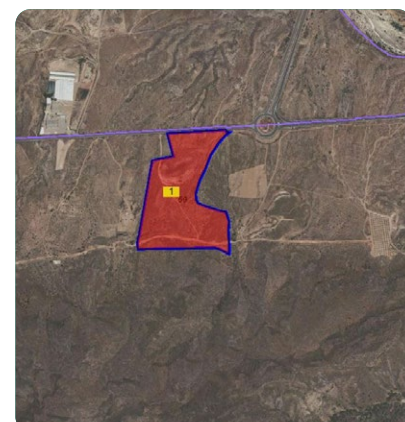
Mazarrón (Murcia)
UR: 60457391

Suelo urbanizable sectorizado en el Sector Pedreras Oeste, en Mazarrón. El uso principal es industrial. Es un terreno con pendiente y morfología irregular. El sector se encuentra sin desarrollo urbanístico ejecutado.



Sup. Parcela	48.426 m ²
Edificabilidad	17.433 m ²
Clasificación	Urbanizable sectorizado
Calificación	Industrial
Viviendas	0
Sistema de Actuación	Compensación

[Ver más info en web](#)



Cl. Carril de los Hernandez, N.28

Murcia (Murcia)
UR: 60461398

Parcela resultante inscrita de suelo no urbanizable. Situado en la huerta de Murcia, barrio de San Benito. Finca rústica de riego.



Coordenadas	-
Superficie	2.236 m ²
Aprovechamiento	Regadio
Edificaciones	SI
Sup. Edificaciones	-

[Ver más info en web](#)

Pre. Partida Cañada Guerrero

Campos del Río (Murcia)
UR: 6075853

Promoción de tres fincas rústicas de suelo no urbanizable ubicadas en el municipio de Campos del Río. Es un suelo franco-arcilloso con una pendiente que oscila entre el 17% y el 30%. El relieve es llano. En una de las fincas existe una explotación de cebo de porcino blanco.



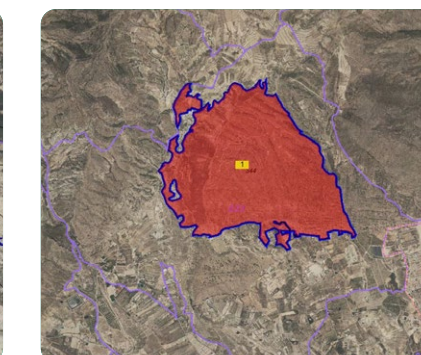
Coordenadas	-
Superficie	21.067 m ²
Aprovechamiento	Porcino
Edificaciones	SI
Sup. Edificaciones	4.013 m ²

[Ver más info en web](#)

Pje. Cueva Negra, Polígono 33, N.1

Fortuna (Murcia)
UR: 60573218

Finca Rústica ubicada en el Paraje Cueva Negra en el municipio de Fortuna. La estructura del terreo es granular, con agregados de forma redondeada, de tamaño medio. La textura es franco-arcillosa y de profundidad adecuada en zona de regadío. Tiene una pendiente de entre el 17% y el 35%.



Coordenadas	-
Superficie	159,7332 Ha.
Aprovechamiento	Regadio
Edificaciones	NO
Sup. Edificaciones	-

[Ver más info en web](#)



servihabitat.com

AVISO: Este es un documento informativo que contiene previsiones y estimaciones que pueden estar sujetas a cambios sin notificación previa.
Servihabitat no se responsabiliza del uso que hagan terceros de las informaciones contenidas en dicho documento.